



RAPPORT DE DURABILITÉ

2023 - 2024



EDITO

Prendre soin de notre planète est bien plus qu'une tendance pour Florentaise, c'est notre raison d'être. Nous nous sommes donnés pour mission de remplacer la tourbe dans les terreaux à l'échelle mondiale et de trouver des substituts à toutes les matières fossiles encore utilisées pour composer les terreaux ou paillages.

En tant que pionniers des terreaux bas carbone, nous avons toujours été convaincus de l'importance de préserver et de respecter notre planète. Cette conviction se reflète dans ce livret, qui est bien plus qu'un simple document : il est le reflet de notre engagement en matière de RSE, ancré dans notre ADN depuis plus de 20 ans.

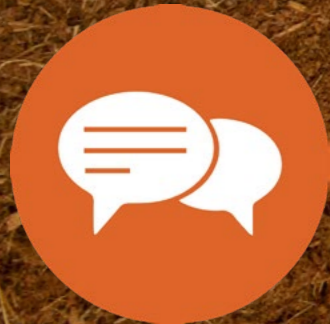
Au fil de ces pages, vous découvrirez les initiatives que nous avons mises en place pour préserver la biodiversité, optimiser l'utilisation des ressources et soutenir les communautés locales. Ce rapport est également une invitation à réfléchir et à agir. Ensemble, nous pouvons préserver notre planète et assurer un avenir durable pour les générations futures.

Florentaise a la chance d'être constituée d'équipes incroyables qui travaillent dur chaque jour pour faire de cette mission une réalité. C'est pourquoi nous tenons à remercier chaleureusement tous ceux qui, de près ou de loin, contribuent à notre succès et renforcent notre engagement envers un avenir toujours plus vert.

L'équipe de rédaction

SOMMAIRE

GOUVERNANCE	p4
ENVIRONNEMENT	p6
SOCIAL	p14
SOCIÉTAL	p20
ÉCONOMIE	p24



GOVERNANCE

Au printemps 2023, Florentaise a franchi une étape majeure en entrant en Bourse. Cette introduction n'est pas seulement un levier financier, mais aussi un moyen d'augmenter la visibilité de nos engagements environnementaux, nous impliquant plus que jamais dans une démarche RSE proactive et consciente. Pour mieux comprendre l'impact de cette évolution sur notre stratégie et nos pratiques durables, Chloé Moreau Chupin, Vice-Présidente déléguée à la France, nous apporte son éclairage.

1) Quel impact l'entrée en bourse a-t-elle eu sur notre engagement RSE ?

Notre mission principale est de décarboner l'industrie du terreau, en mettant à disposition des terreaux sans tourbe de qualité professionnelle en France, tout en offrant des solutions similaires à nos confrères à l'international. L'entrée en Bourse nous a permis d'accroître notre visibilité et de mettre en lumière l'importance des thématiques environnementales. Comme c'est le cas pour de nombreux métiers industriels, la profession de fabricant de terreau reste largement méconnue du grand public. Pourtant, notre activité a un lien direct avec le végétal et joue un rôle crucial dans la protection environnementale. En développant et en proposant des solutions bas carbone, nous contribuons activement à éviter l'extraction de la tourbe, essentielle pour préserver les zones humides. Notre métier, bien qu'invisible, est donc nécessaire dans la lutte contre le changement climatique.



2) Face aux défis actuels, comment Florentaise prévoit-elle de maintenir et d'adapter son engagement ?

Les défis que nous affrontons sont ceux de l'ensemble des industriels : assurer la transition de notre industrie, tout en respectant les accords de Paris visant à réduire nos émissions carbone nettes. Avec la mise en place de la CSRD à laquelle nous serons soumis en 2026, nous devons revoir les impacts positifs et négatifs de notre activité sur le développement durable. La double matérialité est un moyen d'intégrer les enjeux impactants dans notre stratégie avec des objectifs concrets et mesurables.

3) Dans le contexte actuel, quels sont les atouts distinctifs de Florentaise pour répondre à ces défis ?

Florentaise bénéficie d'une position unique en tant qu'acteur industriel dans le secteur végétal et nous sommes conscients que le végétal joue un rôle clé dans la lutte contre le réchauffement climatique. Notre stratégie, centrée sur des innovations durables, locales et issues de l'économie circulaire, est conçue pour répondre aux défis environnementaux actuels tout en assurant la viabilité à long terme de notre entreprise et de notre environnement.

4) Quelle vision avez-vous pour l'avenir de Florentaise et comment nos innovations influenceront-elles le secteur ?

L'avenir que j'envisage pour Florentaise est très prometteur. Grâce à nos technologies, nous assistons déjà à une transition vers l'utilisation de terreaux sans tourbe par nos pairs. Je vois un avenir où l'utilisation de nos fibres brevetées sera démocratisée à travers les fabricants du monde entier, maximisant ainsi notre impact bien au-delà de l'Europe. Nos deux décennies d'expérience et nos tests nous positionnent idéalement pour soutenir nos clients dans la modification de leurs formulations de terreaux, assurant ainsi une croissance végétale respectueuse de l'environnement. Avec l'intensification des réglementations environnementales, notre anticipation à ces changements nous permet de proposer des solutions fiables et à faible empreinte carbone.



Zoom sur nos 50 ans...



En 2023, le Groupe Florentaise fêtait ses 50 ans. L'occasion de réunir tous les salariés pour un moment de partage à la fin de la saison, mais aussi d'inviter nos clients et parties prenantes pour une journée de convivialité et d'échanges à la rentrée. Au programme de cette journée : une visite de notre usine de Saint-Mars-du-Désert et des marais de la plaine de Mazerolles, mais aussi une conférence sur la filière végétale bas carbone de demain, en compagnie de Maxime de Rostolan, Benoît Le Baube de la ferme de Cagnolles et Émilie Carré des pépinières Laforêt. En célébrant notre demi-siècle d'existence si bien entourés, nous avons marqué une étape dans notre histoire et, grâce à la vision commune qui nous anime, un pas de plus vers la filière végétale de demain.



Zoom sur Épopée Gestion Deloitte

En mars 2024, nous avons eu le plaisir de découvrir que Chloé Moreau Chupin, notre vice-présidente déléguée à la France, faisait partie du classement des 40 personnalités de moins de quarante ans qui façonnent le futur de la région Ouest, réalisé par Épopée Gestion Deloitte. Le jury, composé de 14 personnes mixant journalistes, anciens lauréats, partenaires et présidents des Clubs des Jeunes Dirigeants de Bretagne et Pays de la Loire, a eu la lourde tâche de départager une centaine de personnalités. Une vraie récompense pour Chloé Chupin et une belle mise en lumière de Florentaise.



ENVIRONNEMENT

Dans un contexte de changement climatique global, où les phénomènes météorologiques extrêmes s'intensifient et dégradent les écosystèmes naturels, une réflexion profonde sur nos modes de production et de consommation s'impose. Chez Florentaise, nous sommes pleinement conscients de ces enjeux et du rôle que nous avons à jouer en tant qu'industriel. A travers une série d'initiatives environnementales, tant à l'échelle micro que macro, nous nous efforçons de minimiser notre empreinte écologique, tout en innovant pour un avenir plus durable.

A L'ÉCHELLE EUROPÉENNE EN TRAVAILLANT SUR DES BIOSTIMULANTS UNIVERSELS

Aujourd'hui, les pratiques traditionnelles d'utilisation intensive d'engrais contribuent significativement à la dégradation des sols, exacerbant les problèmes de stress hydrique et de pollution. Chez Florentaise, nous abordons ces défis avec une approche innovante et responsable, en engageant des recherches et développements ciblés sur les biostimulants.

C'est ainsi que nous avons élaboré le FLOMIX®, un biostimulant formulé grâce aux données accumulées depuis des décennies sur les microorganismes présents dans nos fibres de bois. En mars 2024, il a reçu son autorisation de mise sur le marché, marquant notre entrée dans le nouveau secteur de la biostimulation. Actuellement orienté principalement vers le marché horticole, le FLOMIX® a également été testé en grandes cultures, où il a montré des résultats prometteurs. Cette innovation permet aux agriculteurs de bénéficier d'une solution naturelle qui s'aligne sur leur engagement envers la performance durable, notamment en réduisant la dépendance aux engrais chimiques et en diminuant les émissions de CO2. Le FLOMIX® favorise une agriculture plus saine et économique. Elle améliore la résilience des cultures au stress hydrique, offrant ainsi un outil précieux pour s'adapter au réchauffement climatique.

A L'ÉCHELLE NATIONALE EN APPORTANT DES SOLUTIONS POUR VÉGÉTALISER LES VILLES

La végétalisation des zones urbaines joue un rôle multifonctionnel crucial :

Elle permet d'améliorer la qualité de l'air, car les plantes agissent comme des puits de carbone, capturant le CO2 et filtrant les polluants



Elle aide à réguler la température urbaine en absorbant et en réfléchissant les rayonnements solaires, réduisant ainsi les îlots de chaleur

Les espaces verts améliorent le bien-être psychologique des citoyens, tout en offrant des habitats pour diverses espèces

C'est pour toutes ces raisons, que nous ne cessons d'innover, année après année, afin d'enrichir notre offre destinée aux chantiers urbains. Nos deux dernières innovations majeures sont un condensé de notre expertise et de notre travail de R&D :

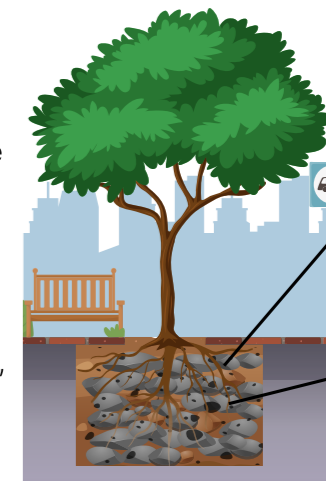


Terrastim

La solution idéale pour fosse de plantation

TERRASTIM est une solution innovante pour les villes et les paysagistes à la recherche d'un mélange nourricier, pour enrichir les sols urbains appauvris avant les plantations et favoriser la végétalisation en milieu urbain dans la durée.

TERRASTIM répond aux défis climatiques en offrant une régulation naturelle de l'humidité du sol, une stimulation de la croissance végétale et une meilleure résistance des plantes aux conditions urbaines. Il permet d'augmenter le stockage de l'eau et la disponibilité des nutriments, tout en réduisant l'empreinte carbone grâce au GREENCHAR®.



MÉLANGE TERRE
PIERRE

+
TERRASTIM

AVEC GreenCHAR®
FLOMIX Terrafumur

2 URBA1100

Terreau pour jardin sur dalle

L'URBA1100 est un substrat léger, sans tourbe, destiné aux aménagements urbains et jardins sur dalle. Il est le fruit d'une approche durable et est composé de matières premières locales issues du recyclage. Il ne contient ni tourbe, ni pouzzolane, ni billes d'argile, des matières non renouvelables à fort impact carbone.

Ce mélange spécifique a été soigneusement élaboré pour allier performances agronomiques et techniques, tout en préservant l'environnement. Il permet aux plantes de s'épanouir durablement dans les environnements urbains tout en contribuant à la réduction des émissions carbone des chantiers.

Parvis de la Défense - Ile de France - URBA1200



Chantier Nexity - Ile de France



Annecy - URBA1100



À L'ÉCHELLE RÉGIONALE, AVEC NOTRE ADHÉSION AUX DIRIGEANTS RESPONSABLES DE L'OUEST

Depuis 2010, Florentaise fait partie de l'association des Dirigeants Responsables de l'Ouest, qui regroupe des chefs d'entreprise des Pays de la Loire et de Bretagne. Cette initiative vise à promouvoir une économie responsable au sein de la région. Cette adhésion s'inscrit dans notre engagement à réduire significativement notre impact environnemental, avec un objectif ambitieux de réduire nos émissions de gaz à effet de serre (GES) de 50% par m³ d'ici 2030.



67.2

kgCO₂/m³ sur l'exercice 2023-2024



-30%

d'émission de gaz à effet de serre /m³ entre 2009 et 2024

Les grands enseignements tirés de notre bilan carbone :

- Un process de production peu émissif
- Les principales sources d'émissions sont dues au poste des matières premières

Provenance de nos émissions principales :



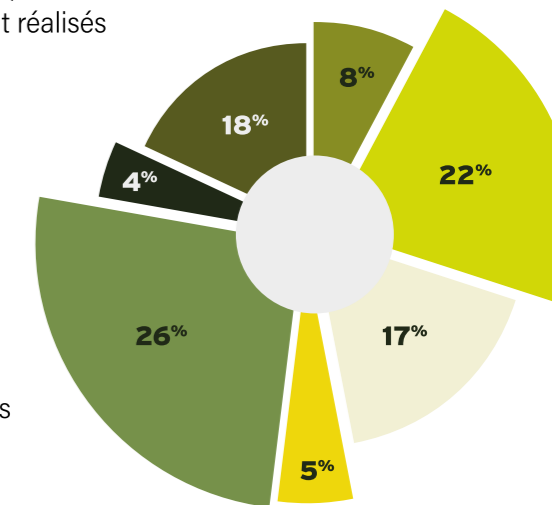
44% Matières premières



39% Fret amont et aval

Au-delà du bilan carbone global, une identification et des calculs sont réalisés par poste.

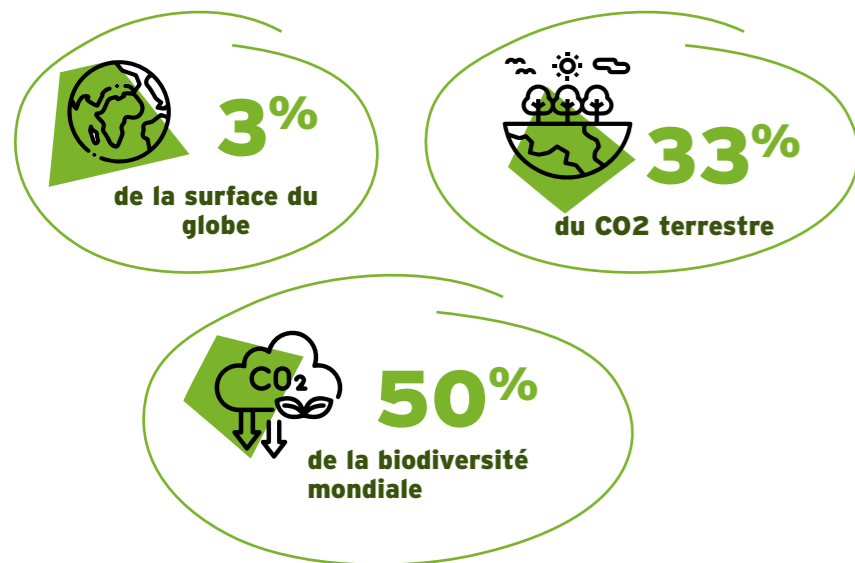
- Fret amont
- Fret aval
- Emballages
- Mat. Prem.
- Énergie
- Utilisation/Fin de vie des matières premières
- Autre



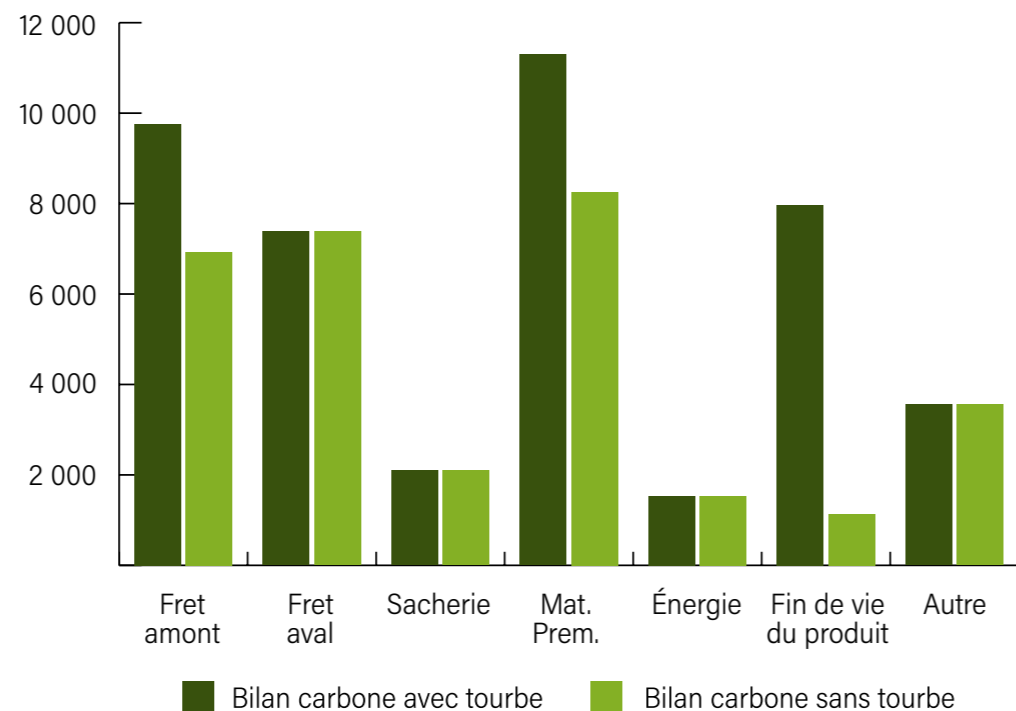
A L'ÉCHELLE DE NOTRE ENTREPRISE : LES MICRO-ACTIONS DU QUOTIDIEN

1) Les actions portant sur nos matières premières

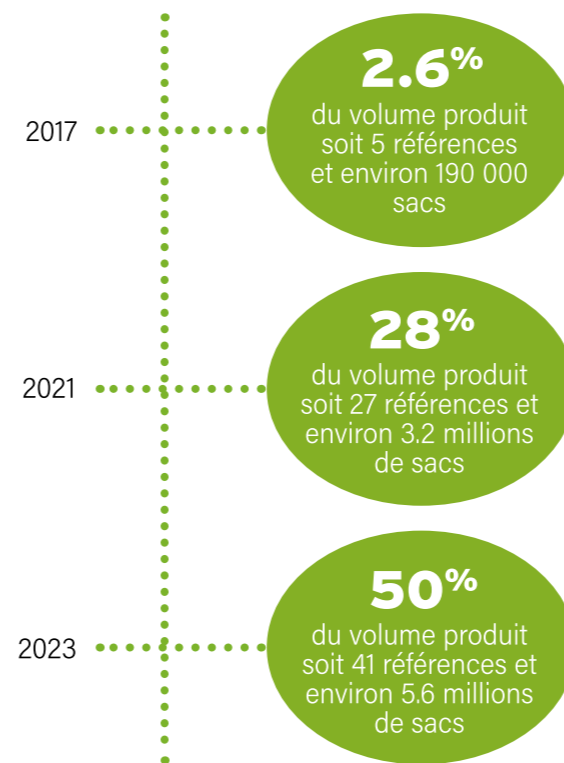
Notre ambition : remplacer la tourbe dans les terreaux à l'échelle mondiale pour lutter contre l'exploitation des zones humides, qui représentent :



En éliminant complètement l'utilisation de la tourbe, et en la remplaçant par des matières locales et renouvelables, nous pourrions réduire notre bilan carbone de **12690,9 TCO2e**, ce qui représenterait une baisse de **29,11%** de notre bilan carbone total.



Le changement est en route avec l'évolution positive de nos formules sans tourbe :



Mais également remplacer toutes nos autres matières premières non renouvelables



de nos matières premières sont sourcées à moins de 200 km de nos usines

Une stratégie multisite efficace a été mise en place pour optimiser notre chaîne d'approvisionnement, tout en étant au plus proche de nos clients. Une approche locale, qui non seulement réduit notre empreinte carbone liée au transport, mais soutient également les économies régionales et renforce notre engagement envers une production durable. Cette démarche permet d'intégrer des ressources déjà présentes localement, réduisant ainsi les besoins en transports et favorisant une gestion durable.

Zoom sur Le COPODRAIN

UN EXEMPLE D'UNE NOUVELLE ALTERNATIVE BAS CARBONE 100% FRANÇAIS ET 9 FOIS MOINS ÉMISSIF QUE LA BILLE D'ARGILE

Ce produit de drainage est fabriqué à partir de co-produit de l'industrie du béton cellulaire et offre une alternative durable à la bille d'argile. Il est récupéré à proximité de nos usines pour être ensuite criblé et calibré sur place. Son processus de fabrication et de distribution garantit une empreinte carbone minimale, contrairement à la bille d'argile qui est importée et requiert un processus de fabrication énergivore qui implique la chauffe de l'argile à plus de 1200°C.

Une alternative à la bille d'argile qui séduit, puisque fin mai, nous avons remporté le Trophée d'or aux Jard'innov 2024, dans la catégorie "Produits pour jardin".

2) Le travail sur l'optimisation de nos transports

L'optimisation de notre chaîne de transport, tant amont qu'aval, est une priorité que nous avons renforcée au cours de l'année écoulée. En 2009, l'impact carbone de notre logistique était de 30 266,3 tCO₂e pour un volume de production de 318 252,62 m³. Face à ce constat, nous avons entrepris plusieurs actions ciblées pour réduire l'impact carbone de nos activités de transport, qui sont parmi les plus gros émetteurs de gaz à effet de serre dans nos opérations.



Zoom sur Le transport ferroviaire

9.32
tonnes de CO₂
économisés

Comme l'an dernier, nous avons eu recours aux services de Tab Rail Road, pour le fret de nos marchandises. Le transport ferroviaire nous a permis d'économiser 9.32 tonnes de CO₂e au cours de l'année 2023, par rapport à un transport routier. Soit plus de 5 allers-retours Paris/New York en avion.

3) Le travail sur nos consommations d'énergies

-14.1% soit
de consommation
de gazole non
routier



154
allers-retours Paris / New York
en avion

Une diminution qui s'explique en partie par l'installation d'un mélangeur automatisé sur le site de Lavilledieu (07). Une machine moderne qui nécessite trois fois moins de chargeuses et, par conséquent, moins de GNR pour fonctionner.

**Les chiffres parlent
d'eux même, avec une
réduction de 86 285
litres de GNR.**

4) La digitalisation au service de la réduction

En intégrant des technologies numériques, nous optimisons l'utilisation des ressources tout en diminuant notre impact environnemental.

C'est par exemple le cas avec la dématérialisation des bulletins de paie, mise en place depuis avril 2024. Un changement qui contribue à notre stratégie écologique :



Réduction du papier en évitant l'impression des bulletins

.....> **11.97 kg**
de papier économisé



Économie de transport avec l'absence d'envois postaux des bulletins réduit les activités de transport associées

.....> **2400**
envois

Même s'il s'agit ici d'une initiative qui peut sembler minime, elle améliore notre efficacité opérationnelle tout en contribuant à diminuer notre impact environnemental dans son ensemble.



SOCIAL



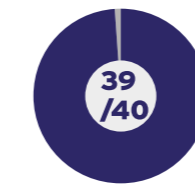
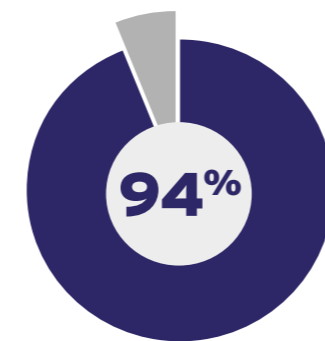
Chez Florentaise, nous comprenons que notre responsabilité sociale s'étend sur plusieurs niveaux, influençant profondément notre environnement de travail et le bien-être de nos salariés. Nos initiatives sociales sont guidées par des principes d'équité, de diversité et d'inclusion, dès le premier contact lors de l'embauche mais aussi tout au long de leur carrière.

1) En recrutant de manière responsable

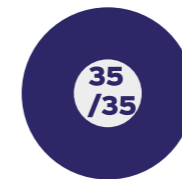
Nous luttons quotidiennement contre toute forme de discrimination. Cela inclut la rédaction d'offres d'emploi neutres, l'assurance que les positions salariales sont définies sans considération de genre ou de situations familiale et la tenue d'un index sur la situation comparée des femmes et des hommes au sein de l'entreprise. Notre processus de recrutement se base strictement sur les compétences, aptitudes et expériences professionnelles, garantissant une objectivité complète. De plus, notre service RH entretient des liens étroits avec l'écosystème local pour diversifier nos sources de recrutement.

2) En valorisant l'égalité professionnelle

En 2023, nous avons atteint un score de 94/100 sur l'index d'égalité professionnelle, reflétant notre engagement continu en faveur d'un avenir équitable. Cet index est calculé sur la base de plusieurs indicateurs, dont les écarts de rémunération, les augmentations individuelles, le taux de salariés augmentés au retour d'un congé maternité, et la représentation des genres dans les postes à haute rémunération.



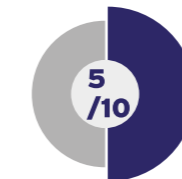
Évaluation des écarts de rémunération



Évaluation des écarts d'augmentations individuelles



Note sur le % de salariés augmentés au retour d'un congé maternité

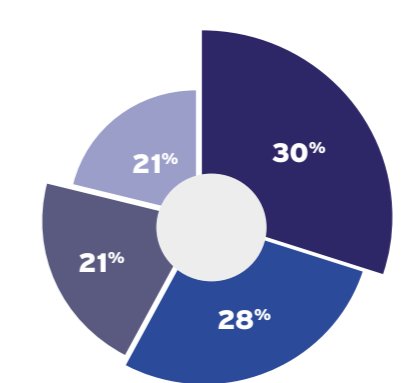


Évaluation des écarts de genre parmi les 10 plus hautes rémunérations

3) En favorisant les collaborations intergénérationnelles

Chez Florentaise, nous valorisons l'équilibre entre jeunesse et expérience, intégrant jeunes employés, travailleurs d'âge intermédiaire et seniors dans nos équipes. Cette diversité favorise l'innovation et la transmission des savoir-faire.

Répartition générationnelle



Une politique qui se retrouve dans notre engagement envers l'apprentissage, avec un triplement du nombre d'alternants embauchés entre 2021 et 2023, provenant de divers domaines tels que les RH, le commercial ou encore le marketing et la communication.



Durant mon alternance chez Florentaise, j'ai découvert un environnement professionnel intégratif et stimulant. J'ai collaboré sur des missions d'ADV et de commerce, développant progressivement mon autonomie. Florentaise m'a confié le développement du Sud-Ouest et, ensuite, la gestion du secteur Rhône-Alpes et Grand Est. Cette confiance m'a motivé et encouragé. Mon expérience a été extrêmement positive, marquée par une montée en compétences et des responsabilités enrichissantes.

*Emeric Lainé
Apprenti Commercial*

Évolution du nombre d'alternants



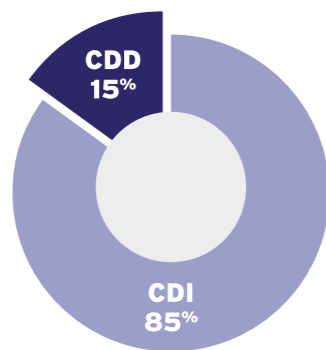
Et qui se retrouve aussi dans l'ancienneté de nos collaborateurs, avec une moyenne de 9.49 années, illustrant leur fidélité et leur attachement à nos valeurs. Ces employés avec une expertise solide, véritables piliers de Florentaise, jouent un rôle important dans la transmission des compétences.

4) En s'engageant envers la stabilité professionnelle

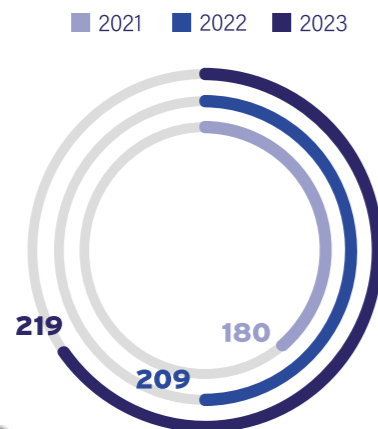


Nous privilégions les contrats à durée indéterminée (CDI) pour offrir une stabilité professionnelle à nos employés, reflétant notre vision à long terme et notre engagement envers eux. Les CDI favorisent non seulement la stabilité sociale et réduisent la précarité, mais permettent également une transmission efficace des compétences entre générations.

Part des CDI en 2023



Évolution du nombre de CDI



Chez Florentaise, nous nous engageons à l'accueil et à l'intégration de nos employés, mais aussi à leur développement continu tout au long de leur carrière. Cette démarche globale illustre notre vision d'une croissance professionnelle perpétuelle, indispensable à l'adaptation aux évolutions du marché.

4.1) En formant

Notre politique RH met un fort accent sur la formation continue pour tous nos collaborateurs y compris ceux ayant de longues années de service, nos cadres supérieurs, mais aussi nos dirigeants. Une démarche qui garantit leur adaptabilité face aux évolutions constantes du marché. Nous croyons fortement que le développement professionnel continu est crucial pour maintenir la performance de nos équipes et assurer la pérennité de l'entreprise.



Zoom sur la recherche de talents internes

Notre entreprise s'engage à favoriser le développement de ses employés en interne, et cela inclut la recherche de talents cachés au sein de nos équipes. Certains de nos collaborateurs possèdent un potentiel inexploité qui peut être déployé pour renforcer notre expertise dans des domaines tels que la durabilité environnementale et les nouvelles technologies.

Nous avons lancé une initiative pour identifier et cultiver ces talents internes, en les encourageant à partager leurs connaissances et leurs passions. Cela inclut des ateliers sur les pratiques environnementales, des formations sur l'utilisation du modèle de langage GPT pour améliorer la communication et l'innovation, et des séances de partage d'expertise informelles.

Cette approche renforce la collaboration interne, valorise les compétences individuelles et crée un environnement où l'apprentissage continu est encouragé, tout en contribuant à l'épanouissement professionnel de nos employés.

4.2) En prévenant

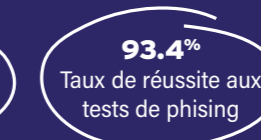
Chez Florentaise, nous sensibilisons nos collaborateurs aux enjeux sociaux et environnementaux avec des Flash'Prévention mensuels. Cette initiative renforce leur conscience écologique et encourage des actions écoresponsables, contribuant à un environnement de travail durable.

Ces flashes abordent aussi le bien-être social, favorisant un milieu de travail inclusif et respectueux. En mettant l'accent sur la santé et le bien-être de nos employés, nous visons à améliorer leur satisfaction et productivité tout en soutenant un environnement professionnel éthique.



Zoom sur la formation cybersécurité

Florentaise a initié des programmes de formation en cybersécurité pour sensibiliser ses collaborateurs aux risques numériques et leur apprendre à prévenir et gérer les incidents de sécurité informatique.



Des résultats qui soulignent l'importance de continuer à renforcer ces compétences essentielles.

4.3) En communiquant

Chez Florentaise, nous reconnaissons l'importance de la communication interne pour impliquer et informer nos collaborateurs. Pour cela, nous diffusons mensuellement un bulletin, Flash'Com, qui couvre les actualités de l'entreprise, les informations RH, les innovations, les opérations internes, ainsi que le profil d'un collaborateur mis en avant.

L'objectif est clair : rendre les informations émanant souvent du siège social accessibles à tous les collaborateurs, quelle que soit leur localisation ou leur rôle au sein de l'entreprise. Cette démarche favorise une meilleure compréhension et un engagement accru à travers tous les niveaux de notre organisation.

4.4) En renforçant les liens

Pour renforcer les relations et améliorer la cohésion interne, l'équipe RH de Florentaise a initié un «Tour de France» des sites depuis septembre 2023. Cette initiative permet à notre équipe RH de :

- Visiter chaque site pour découvrir les collaborateurs dans leur environnement quotidien.
- Engager des discussions directes avec les employés pour mieux saisir leurs besoins et préoccupations.
- Répondre à leurs questions et recueillir des retours sur leur expérience au travail.

Cette démarche est très enrichissante et favorise un esprit de partage collectif. En complément, nous organisons des événements fédérateurs tels que des concours internes, notamment durant des événements sportifs comme la coupe du monde de rugby 2023 et l'Euro de football 2024.



4.5) Mais aussi en participant aux grands événements de la vie des salariés

Chez Florentaise, nous célébrons les moments significatifs dans la vie de nos collaborateurs en partageant leur joie à travers des gestes concrets. Lorsqu'un collaborateur vit un événement heureux tel qu'un mariage ou la naissance d'un enfant, nous offrons des cartes cadeaux d'une valeur de 50€. Ce geste attentionné permet de marquer ces occasions spéciales et d'accompagner nos collaborateurs dans leur bonheur familial.

Nous valorisons également la fidélité et la contribution de nos employés au fil des ans à travers la remise de médailles du travail et d'une prime associée. Ces distinctions sont attribuées selon l'ancienneté :

- >20 ans> Médaille d'argent> 200€
- >30 ans> Médaille vermeil> 300€
- >35 ans> Médaille d'or> 500€
- >40 ans> Médaille grand or> 1000€

24

C'est le nombre de médailles qui ont été distribuées sur l'exercice 2023/2024

La cérémonie de remise des médailles est l'occasion d'exprimer notre gratitude envers les collaborateurs pour leur engagement et leur dévouement à long terme.





SOCIÉTAL

Pour l'exercice 2023/2024, Florentaise a placé l'inclusion et la sensibilisation au cœur de ses initiatives sociétales pour une société plus équitable et consciente.

L'INCLUSION SOCIALE ET PROFESSIONNELLE CHEZ FLORENTAISE

1) En allant à la rencontre des jeunes et personnes éloignées de l'emploi

Nous participons à des salons de l'emploi dédiés aux personnes éloignées du marché du travail. Ces événements nous permettent de rencontrer des candidats confrontés à des difficultés d'emploi spécifiques, comprendre leur parcours et contribuer ainsi à élargir leurs perspectives professionnelles.

2) En participant à DUODAY

Lors du DUODAY 2023, une initiative qui favorise l'inclusion, Véronique a rejoint notre équipe administrative pour une journée, qui s'est transformé en un stage enrichissant. Cet événement souligne notre conviction que la diversité est une source de richesse.



Ça fait deux ans que je me porte volontaire pour participer au DUODAY, une expérience incroyablement enrichissante. J'y partage mon quotidien professionnel avec des personnes en situation de handicap, leur offrant l'opportunité de découvrir mon métier et de réaliser des choix professionnels éclairés. De cette expérience je n'en retire que du positif, inspirée par leur détermination et enthousiasme.

Ingrid
Assistante administrative

3) En collectant pour les Papiers de l'Espoir

Nous soutenons les projets humanitaires et éducatifs en participant à la collecte de Papiers de l'Espoir. Cette association collecte nos papiers usagers, puis les revend à des sociétés de recyclage. Les fonds générés financent des projets humanitaires et éducatifs en France et à l'international.

.....> **1 tonne de papiers permet le financement d'une vingtaine de livres scolaires.**



2.1 TONNES

C'est la quantité de papier collecté par les Papiers de l'Espoir chez Florentaise

4) En travaillant avec les ESAT

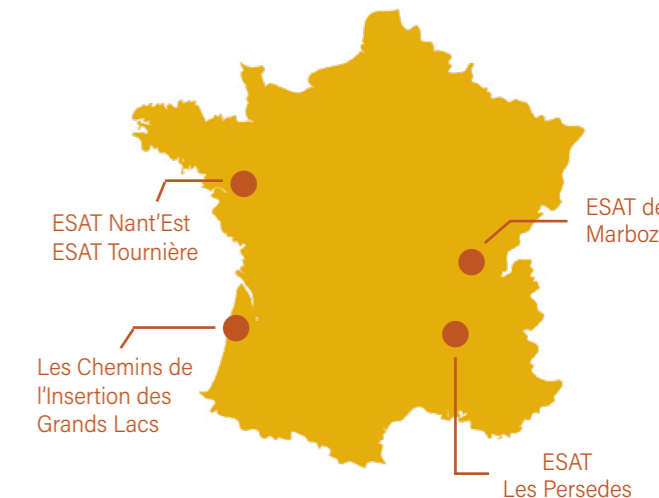
Chez Florentaise, nous travaillons depuis plusieurs années avec plusieurs ESAT (Établissements et Services d'Aide par le Travail). Nous avons eu l'opportunité de les rencontrer pour mieux comprendre le quotidien et les défis des travailleurs. Ces visites nous ont permis d'apprécier directement leurs compétences, besoins et aspirations professionnelles. Une interaction qui a non seulement permis aux travailleurs de prendre confiance en eux et de gagner en assurance, mais qui a également renforcé la dimension humaine et immersive de notre partenariat.



Le partenariat établi entre l'APATPH et Florentaise se déroule à merveille en tout point de vue. En effet, les travailleurs sont des gens extrêmement motivés, souriants et efficaces. Ils font preuve d'un grand professionnalisme quant aux tâches qui leur sont demandées. Ils sont tous très consciencieux sur la qualité de leur travail et sur le respect des consignes de sécurité. Nos collègues qui les supervisent peuvent ainsi leur laisser plus d'autonomie.

Sébastien GIROUD & Loïs FULACHIER, collaborateurs de l'usine de Lavilledieu

Réseau des ESAT partenaires



RENFORCER L'ENGAGEMENT PAR LA SENSIBILISATION

1) En ouvrant nos portes

Nous avons eu le plaisir d'ouvrir grand les portes de notre site de Saint-Mars-du-Désert (44) au collectif professionnel du Club Plants Potagers pour qu'il y découvre toute sa diversité, notre environnement de travail et notre engagement en faveur de la biodiversité et de la préservation de la nature.



Nous avons également accueilli des étudiants de filières horticoles, ainsi qu'aux participants du parcours SIRIUS d'Audencia (Nantes), un parcours d'une année gratuite de renforcement, proposée directement après un bac professionnel pour préparer les élèves à poursuivre des études supérieures.



2) En participant à la stratégie de nos clients

Nous croyons fermement que la transparence et l'engagement sont les piliers d'une relation solide avec nos clients. C'est pourquoi, afin de les aider à prendre des décisions éclairées pour une stratégie bas carbone, nous répondons sans réserve aux questionnaires RSE et fournissons des informations détaillées sur notre empreinte carbone et le calcul de notre bilan sur les 3 scopes.

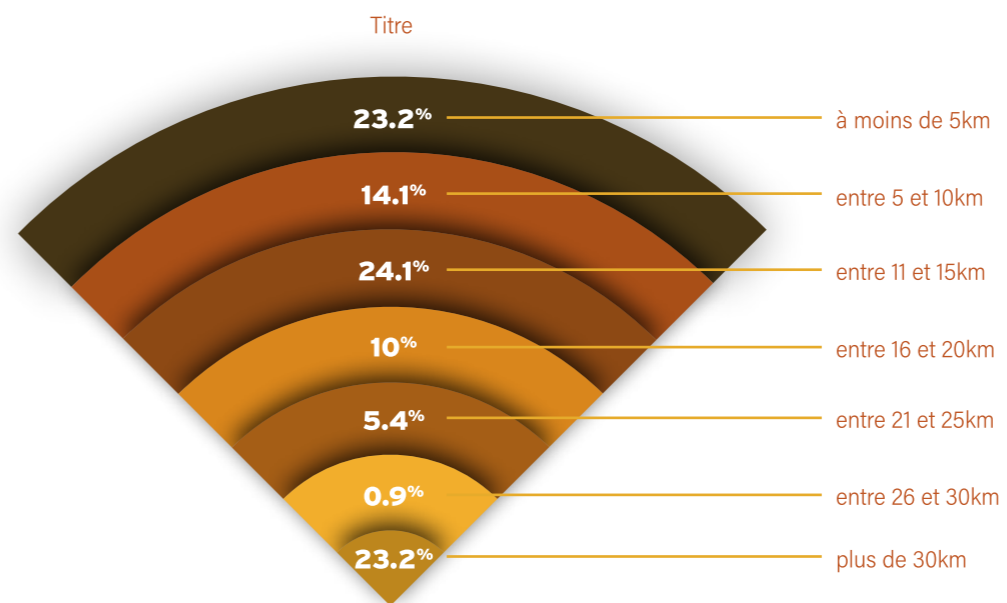
Au-delà des formalités

Nos rencontres avec nos clients vont au-delà des formalités ; elles sont des occasions de partager des pratiques, des astuces et des idées pour réduire l'impact environnemental, transformant chaque interaction en une opportunité d'apprentissage mutuelle et de renforcement de notre engagement commun vers un avenir plus vert.

PAR-DELÀ LA SENSIBILISATION, COMMENT AGIR CONCRÈTEMENT ET AVOIR UN RÉEL IMPACT SOCIÉTAL ?

1) En privilégiant le recrutement en local

Recruter localement est crucial pour ancrer durablement notre présence sur le territoire. Cette approche renforce les liens avec la communauté et soutient l'économie locale.



2) En réalisant des dons de produits

En soutenant des initiatives d'agriculture urbaine, de jardins communautaires et des projets éducatifs, nous mettons en avant l'importance d'utiliser des terreaux sans tourbe et des matières premières bas carbone. En collaborant avec des associations locales, des institutions ou encore des influenceurs, nous encourageons la prise de conscience collective et incitons à l'action.

→ **30 M³**
de dons de terreau et de paillage sur l'exercice 2023 / 2024

3) En partageant nos bonnes pratiques

Participer au Baromètre RSE 2024, mené par Vendredi, Katar et 11 partenaires de référence, est un témoignage de notre engagement environnemental et sociétal. Cette étude évalue et promeut les pratiques durables au sein des entreprises. En 2022, seulement 4.14% des ETI (Entreprises de Taille Intermédiaire) en France y ont répondu. Notre participation n'est pas seulement un engagement, mais aussi l'opportunité de partager nos pratiques et d'apprendre des autres dans le secteur, contribuant ainsi à l'amélioration continue de notre industrie.



ÉCONOMIE

Chez Florentaise, notre modèle économique repose sur un principe fondamental : la croissance durable. Nous démontrons quotidiennement que développement économique et préservation de l'environnement ne sont pas des objectifs contradictoires mais complémentaires. En intégrant des pratiques écoresponsables à chaque étape de notre activité, nous prouvons qu'il est possible de réaliser des avancées économiques tout en ayant un impact positif sur l'environnement.

MODERNISATION DE NOS USINES

Dans notre engagement pour une croissance durable, nous avons installé début 2024 une ligne de mélange automatisée sur notre site de Lavilledieu (07). Une modernisation qui renforce notre compétitivité tout en respectant nos engagements de développement durable. Les avantages de cette ligne incluent :

250

m3/heure
Une capacité de production doublée

40 à 50%

de capacité de conditionnement en plus, grâce à l'ajout d'une nouvelle ligne d'ensachage

3

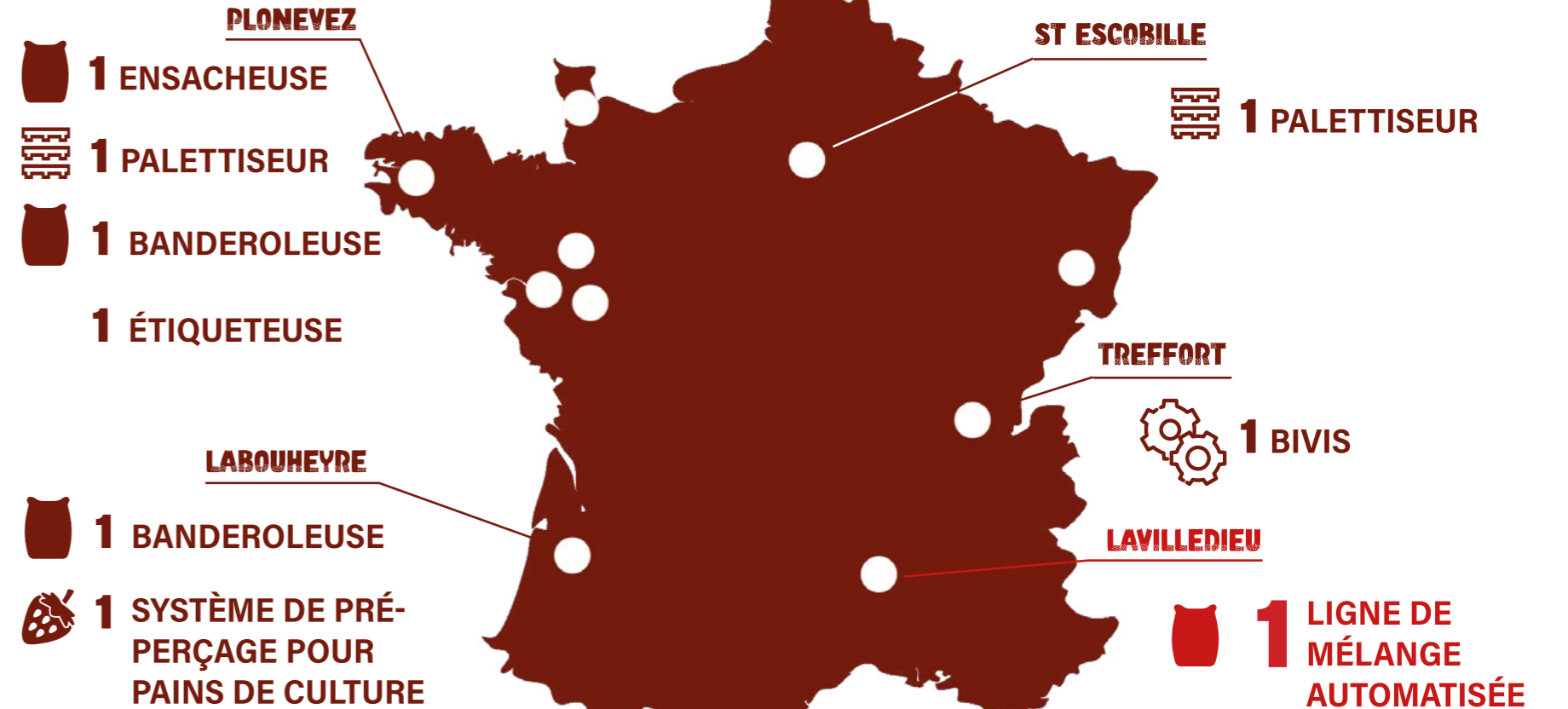
fois moins de consommation de carburant pour nos chargeuses

L'augmentation de notre vitesse de production : nous pouvons répondre plus efficacement et rapidement aux demandes de nos clients

Une précision inégalée : cette ligne garantit une constance et une qualité supérieure dans nos mélanges de terreau

Une flexibilité accrue : grâce à une personnalisation sans précédent des mélanges en fonction des spécifications client.

Une adaptation aux produits innovants : capacité d'intégrer jusqu'à 18 composants différents simultanément, incluant nos matières premières exclusives



INNOVER POUR PROSPÉRER : LE RÔLE CLÉ DE LA RECHERCHE ET DÉVELOPPEMENT

Alors que la modernisation de nos usines illustre notre engagement envers l'efficacité opérationnelle et la durabilité environnementale, notre investissement continu en recherche et développement incarne la pierre angulaire de notre stratégie, pour garantir notre croissance économique dans le respect de nos valeurs écologiques.

Notre stratégie d'innovation est animée par une ambition double : répondre précisément aux attentes de performances de nos clients tout en développant des produits respectueux de l'environnement. C'est dans cet esprit que nous avons créé en 2012 notre service de R&D, un véritable laboratoire d'idées où ingénieurs et agronomes travaillent main dans la main. Ce centre d'innovation est devenu le berceau de plusieurs de nos brevets internationaux et le théâtre de nombreuses avancées dans notre domaine.

Notre démarche d'innovation est rythmée par un cycle d'expérimentation, d'échecs, d'apprentissage et, inévitablement, de succès. Chaque innovation, qu'elle atteigne le marché ou qu'elle serve de leçon, contribue à notre évolution, renforce notre position de leader et nous ouvre de nouveaux marchés, comme le Flomix® et Greenchar®.

En plus de notre travail en interne, nous élargissons notre démarche de R&D par des collaborations externes. Un exemple récent, celui avec le CATÉ de St-Pol-du-Léon fin 2023. Cette collaboration a permis de mener un essai comparatif de nos terreaux professionnels sans tourbe avec des terreaux tourbeux, sur une période de 6 mois.



L'objectif principal de cet essai était d'observer le comportement de l'eau et des minéraux dans des substrats avec et sans tourbe, afin de fournir des données concrètes à nos clients sur les avantages de passer à des pratiques de culture sans tourbe. Les résultats ont été particulièrement révélateurs :



Choisya

-28%
de consommation d'eau
+ une amélioration de la qualité
de croissance des plantes



Griselinia

-15%
de consommation d'eau
+ une croissance plus robuste
des plantes



Des résultats commerciaux sans égales :

92% des Choisyas commercialisables, dont **75% en Extra** (haut de gamme) **en sans tourbe. Contre 35% en Extra** dans la formule **avec tourbe.**

Ces études externes sont essentielles pour valider l'efficacité de nos innovations, pour renforcer la confiance de nos clients dans nos produits et pour en convaincre d'autres.

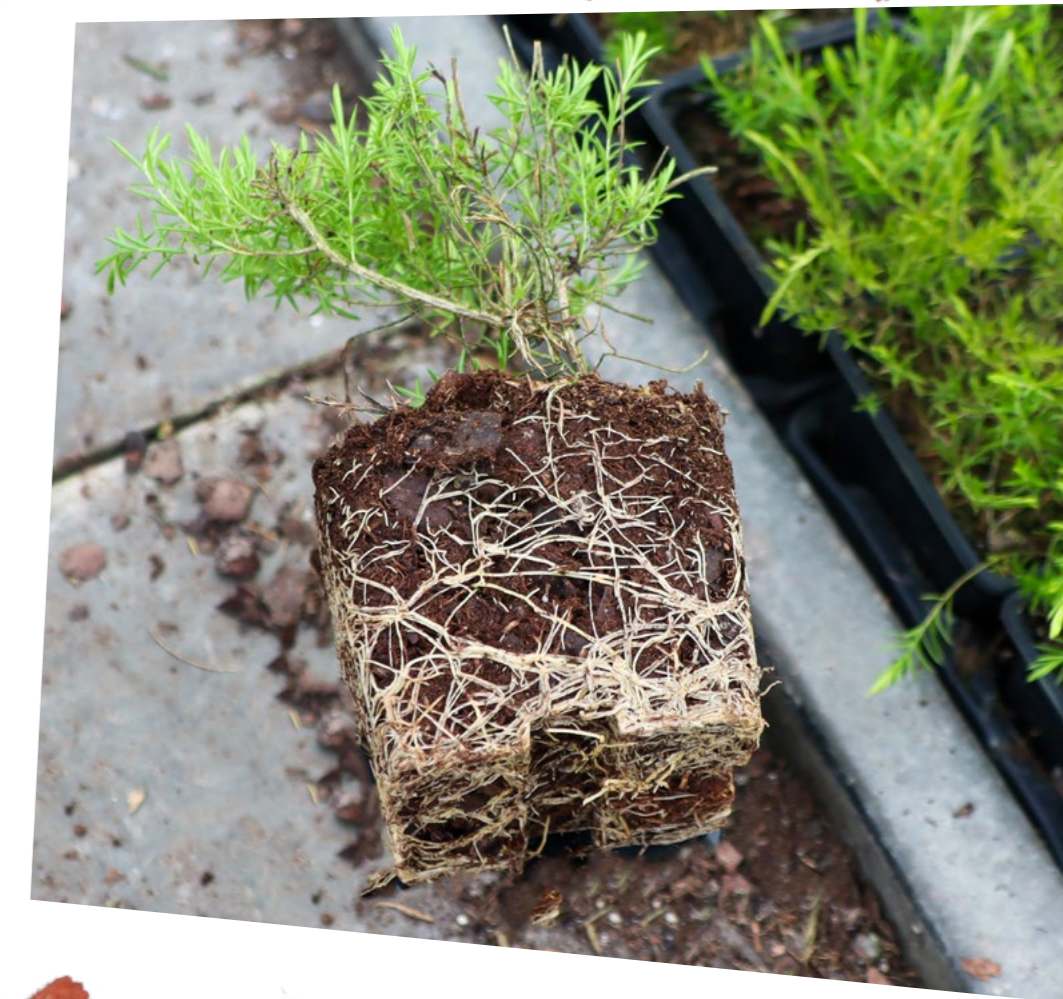
DES QUALITÉS RECONNUES

L'une des principales forces de notre entreprise est notre capacité à établir des relations commerciales durables et solides, tout en nous adaptant aux besoins spécifiques de nos clients. Nos efforts pour développer des produits à faible empreinte carbone, offrant des performances agronomiques équivalentes à celles des produits plus énergivores, sont essentiels pour fidéliser notre clientèle. Cette fidélité se traduit dans notre chiffre d'affaires. Dans le secteur professionnel, 86% de notre chiffre d'affaires des trois dernières années provient de clients récurrents. Sur le marché Grand Public, ce chiffre atteint 92%, témoignant de notre capacité à satisfaire et maintenir une clientèle fidèle sur le long terme.



Les substrats sans tourbe de Florentaise répondent parfaitement à notre cahier des charges technique, à notre façon de cultiver et de faire évoluer nos process de production. Introduire des matières premières plus locales et renouvelables s'inscrit dans notre démarche volontaire de coller durablement aux valeurs d'aujourd'hui.

Émilie Carré, Pépinières Laforet



LE DÉVELOPPEMENT DE NOTRE AURA À L'INTERNATIONAL

Forts de notre réputation établie dans l'hexagone, notre influence s'étend désormais au-delà des frontières nationales.



Florentaise, en tant que leader national dans les terreaux sans tourbe, tire profit de sa position pour étendre ses activités à l'export et en particulier en Europe.

Grâce à une forte présence sur le territoire français, nous avons l'opportunité d'organiser régulièrement des visites de nos prospects européens chez nos clients français. Ces visites mettent en lumière notre expertise et permettent de démontrer concrètement la qualité de nos produits.

Ces rencontres sont essentielles pour renforcer nos relations internationales et montrer l'innovation et le savoir-faire de Florentaise. En visitant nos clients français, les prospects européens peuvent constater in situ les avantages de nos terreaux sans tourbe, ce qui facilite grandement notre démarche de développement à l'export.

Thomas BAUDOUIN, Directeur commercial professionnel



Pour mieux comprendre notre modèle économique international, Antoine Chupin, Vice-Président délégué à l'international, nous livre son analyse et partage l'histoire et les stratégies de Florentaise.



1) Comment est née l'activité internationale chez Florentaise ?

Au début des années 2000, Florentaise a lancé en France Hortifibre®, une fibre de bois renouvelable permettant de remplacer jusqu'à 50% de la tourbe dans les terreaux. Cette innovation a permis à Florentaise de se démarquer sur le marché français. En 2004, Jean-Pascal Chupin a vu le potentiel de cette fibre pour d'autres fabricants de terreaux en Europe. Il a commencé à promouvoir Hortifibre® en Europe. En 2005, un fabricant anglais souhaitait produire lui-même de l'Hortifibre® à cause des coûts de transport élevés. Jean-Pascal l'a convaincu de louer une petite défibreuse bavis, machine exclusive à Florentaise pour fabriquer de l'Hortifibre®. En 2007, ce fabricant voulait s'équiper de deux grosses bavis, mais la crise financière de 2008 a mis en difficulté la banque anglaise devant financer cet achat. Jean-Pascal a alors proposé de louer les machines et de facturer une redevance de savoir-faire. C'est ainsi que le modèle bavis et l'activité internationale de Florentaise sont nés.

2) Quelle est la stratégie internationale de Florentaise ?

Aujourd'hui, en dehors de la France et de la Chine, Florentaise ne vend pas de terreaux, mais uniquement les matières premières renouvelables Hortifibre® et Turbofibre®, ou loue la technologie pour les produire. L'idée est de commencer par vendre des fibres produites en France à des fabricants

européens. Quand les volumes deviennent importants, il devient intéressant de produire la fibre localement. Florentaise loue alors des machines, générant deux sources de revenus : un loyer et une licence. Florentaise s'occupe également de la maintenance de ces machines.

3) Comment se porte l'activité internationale aujourd'hui chez Florentaise ?

L'activité se porte très bien. En 2023/2024, Florentaise a installé sept nouvelles bavis en Angleterre, portant le nombre total à treize dans ce pays. Depuis 2019, une machine supplémentaire dessert la Hollande. Florentaise loue donc quatorze bavis. Durant l'été 2024, une nouvelle bavis va démarrer aux États-Unis, ce qui est très excitant vu le potentiel du marché américain. Le marché des terreaux américains dépend beaucoup des tourbes canadiennes, et pour la moitié sud des États-Unis, le coût de transport est élevé. Une production locale d'Hortifibre® est donc particulièrement intéressante. Les premiers retours sont très positifs quant à la qualité supérieure d'Hortifibre®.

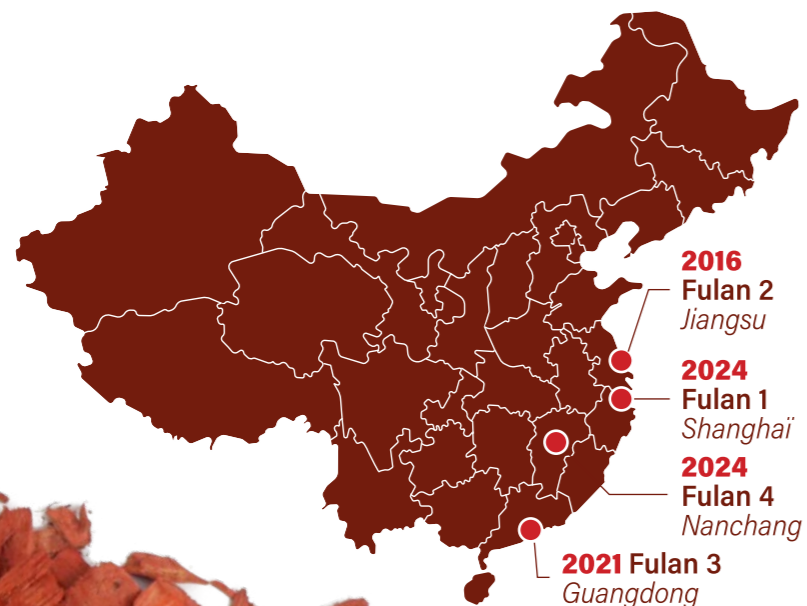
D'autres projets d'installation de bavis en Europe sont en cours. En Europe, la fin de la tourbe est un sujet majeur pour les fabricants de terreaux. Hortifibre®, présente depuis longtemps, a prouvé ses qualités. En couplant Hortifibre® et Turbofibre®, Florentaise propose une solution complète pour se passer de la tourbe.

EXPANSION EN CHINE : FLORENTAISE ET LE DÉFI DU MARCHÉ VERT ASIATIQUE

En 2016, nous avons franchi une étape majeure dans notre expansion internationale avec l'acquisition d'une usine près de Shanghai, suivie de l'ouverture, en 2020, d'une nouvelle installation dans la province de Canton pour répondre à la demande de verdissement urbain. La Chine, responsable de 27% des émissions mondiales de gaz à effet de serre, a mis en place des politiques environnementales strictes, interdisant l'exploitation des tourbières et favorisant des pratiques durables comme la culture hors-sol, qui utilise jusqu'à 90% d'eau en moins, alignée avec l'objectif de zéro émission nette d'ici 2060.

Notre stratégie en Chine adapte notre modèle français à deux segments : les cultures hors-sols, notamment vivrières, et les chantiers urbains pour les marchés publics de végétalisation des villes. Florentaise s'est distinguée comme le seul acteur horticole occidental en Chine, gagnant la confiance locale grâce à la qualité de ses produits et son engagement environnemental.

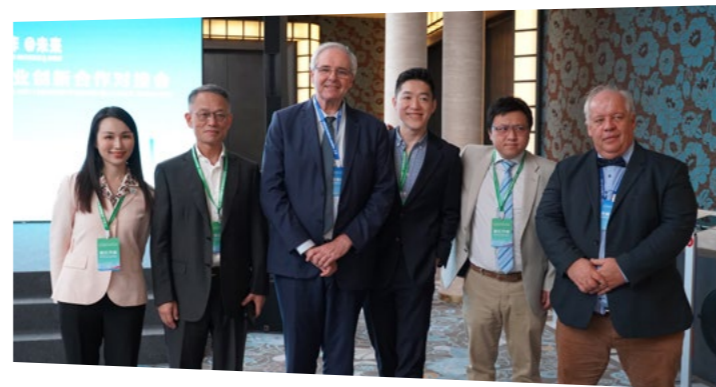
Notre présence s'est étendue avec 4 usines depuis 2016 :



LE DÉVELOPPEMENT DE NOTRE ACTIVITÉ GREENCHAR® EN CHINE

Après 3 années de R&D, nous avons lancé en 2016 le Greenchar®, un charbon végétal produit par thermolyse de déchets végétaux, capturant 95% du carbone des plantes. Cette innovation réduit significativement les émissions de gaz à effet de serre provenant de la décomposition de la biomasse et du déboisement. Notre biochar Greenchar® piège durablement le carbone des plantes, qui serait autrement libéré dans l'atmosphère.

Avec l'objectif de la Chine de devenir neutre en carbone d'ici 2060, une opportunité se dessine pour notre biochar en Asie. En mai 2024, nous avons signé un accord majeur avec des partenaires chinois pour la production, l'utilisation et la distribution exclusive de Greenchar®. Ce produit devient une réponse concrète aux défis climatiques et un vecteur de notre ambition pour un avenir durable mondial.



"CRÉONS ENSEMBLE LES SOLUTIONS DURABLES POUR CULTIVER ET VALORISER LE VÉGÉTAL SUR UNE TERRE PLUS FERTILE"





Florentaise
Le Grand Pâtis
44850 Saint-Mars-du-Désert



Tél : 02 40 77 44 44



www.florentaise.com



accueil@florentaise.com